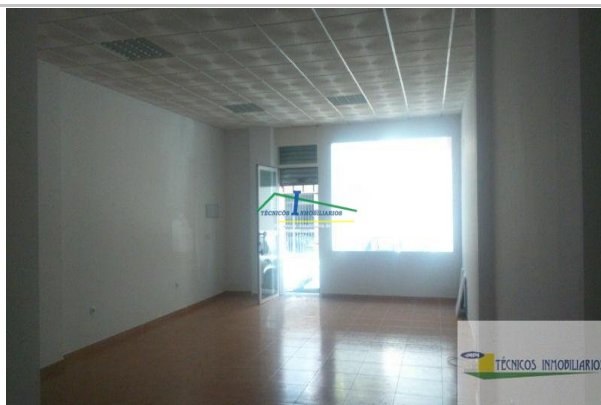


Referencia: **79-1006**
Tipo inmueble: Local
Estado: Buen estado



Población: Mérida
Provincia: Badajoz
Cod. postal: 06800
Zona: NUEVAS

ESCALA DE LA CALIFICACIÓN ENERGÉTICA	Consumo de energía kWh/m ² año	Emisiones kgCO ₂ /m ² año
A más eficiente		
B		
C		
D		
E		
F		
G menos eficiente		

En trámite

M² construidos: 55 **Suelo de:** porcelánico **Orientación:** este
Antigüedad: entre 5 y 10 años **Aseos:** 1 **Exterior/Interior:** exterior

Descripción:

POSIBILIDAD DE UNIR LOCALES. TAMBIÉN EN VENTA
DIÁFANO, ESCAPARATE, CIERRE SEGURIDAD, ILUMINACIÓN INSTALADA. ES EL Nº 18 DEL PLANO.
EN TOTAL HAY 5 LOCALES, ALGUNOS SE PUEDEN UNIR, VER PLANOS. PREPARADOS PARA
ENTRAR.INSTALACIONES NUEVAS Y FALSO TECHO CON LUMINARIA.